

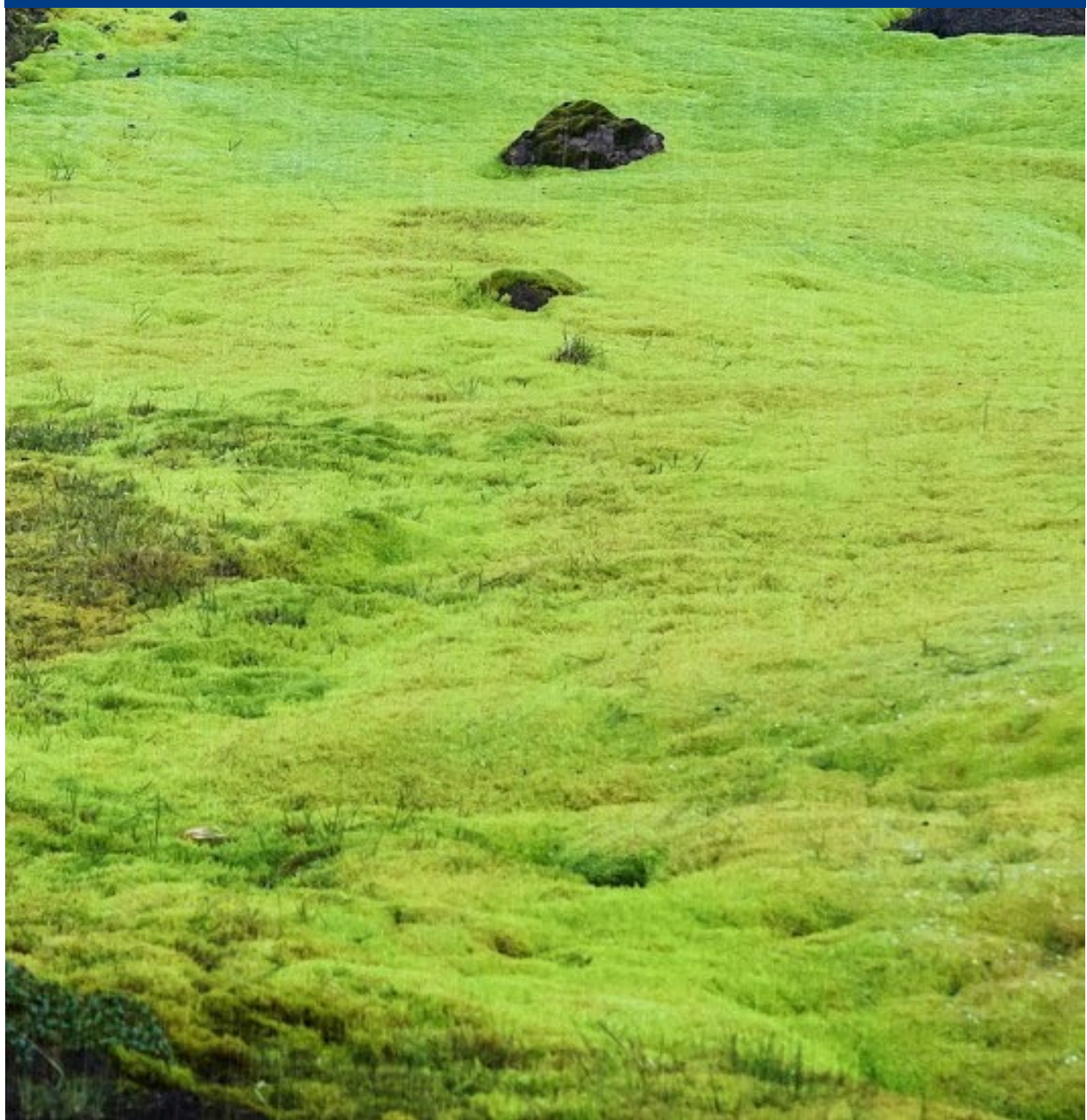
Mars 2021



Líknarþjónusta

Fimm ára aðgerðaráætlun 2021 til 2025

Stjórnarráð Íslands
Heilbrigðisráðuneytið



Útgefandi:

Heilbrigðisráðuneytið

Mars 2021

hrn@hrn.is

www.hrn.is

Umbrot og textavinnsla:

Heilbrigðisráðuneytið

©2019 Heilbrigðisráðuneytið

ISBN 978-9935-515-02-5

Efnisyfirlit

Inngangur	5
Skilgreining hugtaka	7
1. Forysta til árangurs	8
1.1 Auka aðgengi fagfólks að sérfræðipækkingu um líknarmeðferð	8
1.2 Tryggja að líknarmeðferð sé í boði fyrir alla þá heimilismenn hjúkrunarheimila sem á þurfa að halda	8
1.3 Styðja við þekkingu í að veita almenna líknarmeðferð í heimahjúkrun	9
2. Rétt þjónusta á réttum stað	10
2.1 Efla samvinnu og samskipti fagstétta í sérhæfðri líknarmeðferð	10
2.2 Tryggja skilvirka/örugga lækniþjónustu fyrir sjúklinga í heimahjúkrun	10
2.3 Virk teymisvinna fagstétta á hjúkrunarheimilum	10
2.4 Virk teymisvinna í líknarmeðferð sem veitt er á heimili fólks í gegnum heimahjúkrun	11
3. Fólkið í forgrunni	12
3.1 Líknarmeðferð hluti af námsskrá í námi fagstétta	12
3.2 Líknarmistöðvar miðli þekkingu til fagstétta	12
3.3 Efla sérþekkingu fagfólks sem starfar á hjúkrunarheimilum og þeirra sem veita líknarmeðferð á heimilum fólks	13
4. Virkir notendur	14
4.1 Auka þekkingu og efla skilning almennings á tilgangi og eðli líknarmeðferðar /lífslokameðferðar	14
4.2 Virkja stuðnings- og eftirlitsnet í kringum sjúkling og fjölskyldu hans í heimaþjónustu	14
4.3 Tryggja reglulegt samtal um meðferðarmarkmið og meðferðarstig til þess að draga fram lífsgildi sjúklings, óskir hans og markmið meðferðar	15
5. Skilvirk þjónustukaup	16
5.1 Að sérhæfð líknarmeðferð standi öllum sjúklingahópum til boða	16

5.2	Að útbúa líknarrými í tengslum við hjúkrunar- eða sjúkrarými fyrir sjúklinga í heimaþjónustu um allt land	16
6.	Gæði í fyrirrúmi.....	17
6.1	Bætt skráning og staðlað verklag um líknarmeðferð.....	17
6.2	Tryggja gæði líknarþjónustu á hjúkrunarheimilum.....	17
6.3	Tryggja gæði líknarmeðferðar í heimaþjónustu.....	18
7.	Hugsað til framtíðar.....	19
7.1	Bæta menntun fagfólks í upplýsingatækni og þjálfun í notkun fjarheilbrigðisþjónustu.....	19
7.2	Stuðningsmeðferð í heimaþjónustu	19
7.3	Markviss nýting fjarheilbrigðisþjónustu og velferðartækni í veitingu líknarþjónustu á öllum stigum.....	19

Inngangur

Í janúar 2019 skipaði heilbrigðisráðherra starfshóp til að gera tillögur að skipulagningu líknar- og lífslokameðferðar á höfuðborgarsvæðinu, Suðurnesjum, suður- og vesturlandi. Hlutverk hópsins var að taka saman yfirlit, greina þörf líknar- og lífslokameðferðar á svæðinu ásamt því að setja fram tillögur um skipulag og framkvæmd og gera kostnaðaráætlun. Hópurinn skilaði ráðherra [skýrslu](#) í nóvember sama ár. Áður hafði starfshópur um skipulagningu líknar- og lífslokameðferðar á Akureyri á starfssvæði Heilbrigðisstofnunar Vestfjarða, Heilbrigðisstofnunar Norðurlands og Heilbrigðisstofnunar Austurlands lokið störfum og skilað af sér [skýrslu](#) um sama efni.

Frá því skýrslurnar komu út hafa forstöðumenn hjúkrunarheimila og forstjórar heilbrigðisstofnana verið hvött til að rýna skýrslurnar og innleiða hjá sér þær tillögur sem þar eru lagðar fram og eftl geta þjónustuna.

- Heimahlygning á Akureyri fluttist yfir á Sjúkrahúsið á Akureyri (SAK) og var gerð að sérstöku teymi innan SAK. Ráðinn var teymisstjóri sem hefur yfirumsjón með samþættingu og uppbyggingu þjónustunnar á starfssvæðinu skv. tillögum norðlenska líkansins.
- Stefnt er að því að heilbrigðisstofnanir um allt land komi sér upp líknarrýmum í tengslum við aðra veitta heilbrigðisþjónustu þar sem þörf er á og því verður við komið. Nú þegar hefur Heilbrigðisstofnun Suðurlands opnað fjögur ný líknarrými á Selfossi.
- Landspítali hefur fengið fjármagn til að fjölga hjá sér sérhæfðum bráðaplássum á líknardeild og tveimur almennum líknarrýmum ásamt því að koma á fót líknarmiðstöð Landspítala.

Framtíðarsýn líknarþjónustu á sérgreinasjúkrahúsum

Líknarmiðstöð er starfrækt á báðum sérgreinasjúkrahúsum landsins sem styrkir sérhæfingu í líknarþjónustu fyrir landið allt. Miðstöðin stendur auk þess fyrir stuðningi og fræðslu við þróun almennrar líknarþjónustu sem veitt er af öðrum aðilum í heilbrigðisþjónustu á landsvísu. Sjúkrahúsin hafa samstarf sín á milli varðandi mögulegt bakland eða stuðning á landsvísu.

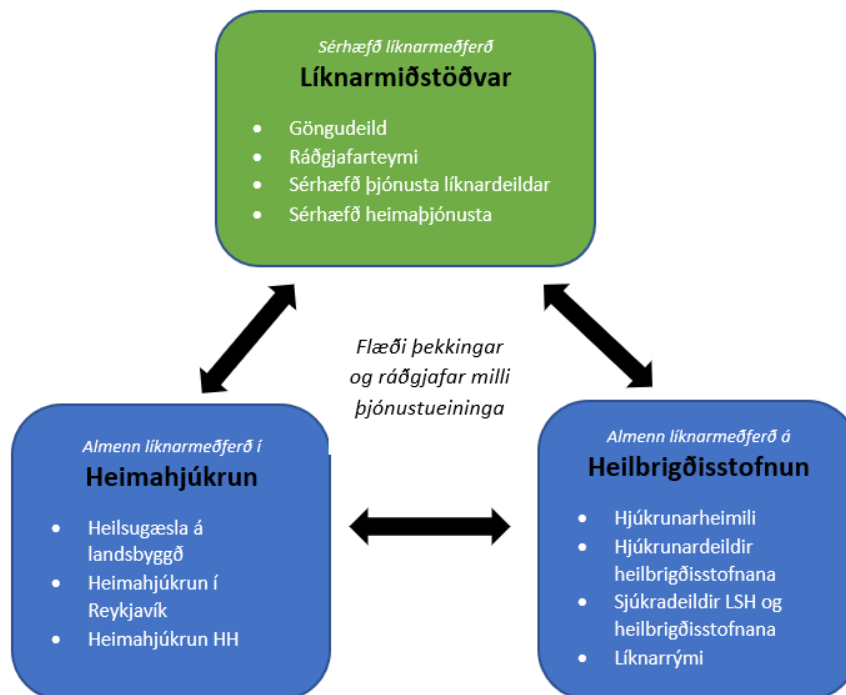
Framtíðarsýn líknarþjónustu á hjúkrunarheimilum

Líknarmeðferð hefst þegar íbúi flyst inn á hjúkrunarheimili og felur í sér opin og stöðug samskipti um einkenna- og líknarmeðferð íbúans ásamt því að haldin er lífsskrá um meðferðarmarkmið og óskir íbúa á hverjum tíma. Á heimilunum starfar starfsfólk með þekkingu og reynslu í líknar- og lífslokameðferð.

Framtíðarsýn líknarþjónustu í heimaþjónustu

Sjúklingum stendur til boða að fá líknar- og lífslokameðferð heima með aðkomu heimahjúkrunar. Staðlað verklag, fjölbreyttur faglegur stuðningur og innlagnir í líknarrými gera þetta mögulegt og fjarheilbrigðistækni er nýtt eins og kostur er. Í hverju heilbrigðisumdæmi er starfrækt staðbundið líknarteymi sem hjúkrunarfræðingar og læknar í heilsugæslu og heimaþjónustu geta leitað til.

Mynd 1: Fyrirhugað skipulag líknar- og lífslokameðferðar m.t.t. verkefna og sérhæfingu þjónustuveitenda.



Eftirfarandi aðgerðaráætlun um líknarmeðferð er ætlað að draga saman helstu tillögur beggja hópa og leggja sameiginlega línu fyrir landið allt. Til hliðsjónar eru fyrirmæli Alþjóðaheilbrigðismálastofnunarinnar um að aðildarríki hafi líknarmeðferð sem hluta af sinni heilbrigðisþjónustu en rammi áætlunarinnar byggist á flokkum heilbrigðisstefnu.

Áætlunin hefur verið lögð í almennt samráð haghafa til að tryggja sem víðtækasta sátt. Hún hefur tekið breytingum í samræmi við þær athugasemdir sem borist hafa.

Skilgreining hugtaka

Líknarmeðferð: Líknarmeðferð byggist á einstaklingsmiðaðri nálgun þar sem lögð er áhersla á að veita árangursríka meðferð verkja og annarra einkenna og sálfélagslegan og andlegan stuðning sem er í samræmi við þarfir, gildi og menningarlegan bakgrunn sjúklings og fjölskyldu hans.

Almenn líknarmeðferð: Líknarmeðferð sem veitt er af heilbrigðisstarfsfólki í heimahjúkrun, á hjúkrunarheimilum og í líknarrýmum sjúkradeilda.

Sérhæfð líknarmeðferð: Líknarmeðferð sem veitt er af heilbrigðisstarfsfólki sem hefur sótt sér frekari sérmenntun, reynslu og þekkingu á sviði líknarmeðferðar.

Líknarrými: Legurými þar sem veitt er almenn líknarmeðferð þar sem hægt er að leggja inn sjúklinga í styttri legur fyrir stoðmeðferð eða lífslokameðferð. Líknarrýmum er ætlað að styðja við heimahjúkrun og er ætlað að styrkja þjónustu í nærumhverfi sjúklings.

Lyfjaskrín: Box sem geymir lyfjaval til einkenameðferðar við lok lífs. Í boxinu er einnig að finna áhöld til lyfjagjafa, meðferðarleiðbeiningar og matsblöð.

Líknarmiðstöð: Þekkingareining sem rekin er á sérgreinasjúkrahúsum og starfar í nánnum tengslum við líknardeildir. Miðstöðinni er ætlað að veita ráðgjöf til þjónustuveitenda um allt land, stuðning, fræðslu og þjálfun.

Bráðapláss á líknardeild: Legurými sem fyrst og fremst er ætlað að taka við sjúklingum sem eru í sérhæfðri heimaþjónustu og þurfa innlögn vegna versnandi einkenna.

Lífsskrá: Skjal í Sögukerfinu sem greinir frá óskum fólks um meðferð við lífslok, geti það ekki sjálft tekið þátt í ákvörðunum um meðferðina vegna andlegs eða líkamlegs ástands.

1. Forysta til árangurs

Áhersla í heilbrigðisstefnu er lögð á:

Stjórnun og samhæfingu – Löggjöf um heilbrigðisþjónustu – Stjórnun og forystu – Siðferðileg viðmið og gildismat.

1.1 Auka aðgengi fagfólks að sérfræðipekkingu um líknarmeðferð

Aðgerð

1. Miðlæg líknarmiðstöð á Landspítala og Sjúkrahúsinu á Akureyri. Miðstöðvarnar skulu hafa með sér samráð um samvinnu og/eða verkaskiptingu.
2. Viðbótarstöðugildi í hjúkrunar- og læknisfræði í líknarráðgjafateymi. Skilgreina stöðu annarra meðlima teymisins.
3. Líknarmiðstöð leggur til eða vísar í klínísk viðmið um líknarmeðferð.

Mælanleg markmið

1. Skilgreind eining, með skýrum ferlum og tengiliðaupplýsingum
2. Fullmótað teymi
3. Klínísk viðmið aðgengileg þjónustuveitendum

Ártal

2021

1.2 Tryggja að líknarmeðferð sé í boði fyrir alla þá heimilismenn hjúkrunarheimila sem á þurfa að halda

Aðgerð

1. Setja á fót vinnuhóp um almenna líknarmeðferð á hjúkrunarheimilum. Hópnum er ætlað að vinna að framgangi líknarmeðferðar á hjúkrunarheimilum og setja þjónustuviðmið.

Mælanleg markmið

1. Hópurinn skipaður og þjónustuviðmið til staðar

Ártal

2021

1.3 Styðja við þekkingu í að veita almenna líknarmeðferð í heimahjúkrun

Aðgerð

1. Tilnefna aðila sem veitir málinu forstöðu í hverju heilbrigðisumdæmi (ráðgefandi líknarteymi fyrir svæðið).

Mælanleg markmið

1. Tilnefndur aðili fyrir hvert svæði um allt land

Ártal

2021

2. Rétt þjónusta á réttum stað

Áhersla í heilbrigðisstefnu er lögð á:

Heilbrigðisþjónusta á réttu þjónustustigi – Þjónustustýringu og samspil þjónustustiganna þriggja til að tryggja öryggi, hagkvæmni og jafnræði – Öfluga sjúkraflutninga og þróun heilbrigðisþjónustu sem bæta aðgengi að heilbrigðisþjónustu.

2.1 Efla samvinnu og samskipti fagstétta í sérhæfðri líknarmeðferð

Aðgerð

1. Efla teymisvinnu og skilgreina hlutverk hennar innan sérgreinasjúkrahúsanna.
2. Auka rafræn samskipti og aðgang að rafrænni miðlun gagna.

Mælanleg markmið

1. Skilgreint þverfaglegt teymi um sérhæfða líknarmeðferð innan sjúkrahúsanna sem gengur þvert á svið
2. Allir vinni í rafrænum kerfum sem tala saman

Ártal

2021-2022

2.2 Tryggja skilvirka/örugga lækniþjónustu fyrir sjúklinga í heimahjúkrun

Aðgerð

1. Skýra verklag á þann hátt að skjólstæðingur er almennt í umsjá lækni heilsugæslu. Við breytingu á ástandi þá flyst lækni-fræðileg ábyrgð yfir á bráða heimateymi aldraðra þar sem það á við

Mælanleg markmið

1. Skilgreindir verkferlar til staðar. Mat á komum á bráðamóttöku fyrir skilgreindan sjúklingahóp, mat á legudögum í tengslum við bráðainnlagnir og mat á ferli útskrifta af sérgreinasjúkrahúsum

Ártal

2021

2.3 Virk teymisvinna fagstétta á hjúkrunarheimilum

Aðgerð

1. Tryggja að aðkoma og hlutverk allra aðila sem koma að meðferð og umönnun sé skýrt og skilgreint

2. Boðið er upp á aðkomu öldrunarlækna /krabbameinslækna /heimilislækna með þekkingu á almennri líknarmeðferð eftir þörf íbúanna.

Mælanleg markmið

1. Skilgreint þverfaglegt teymi um almenna líknarmeðferð innan heimilis /stofnunar, sem gengur þvert á deildir þess
2. Samningur eða samkomulag um samstarf

Ártal

2021-2023

2.4 Virk teymisvinna í líknarmeðferð sem veitt er á heimili fólks í gegnum heimahjúkrun

Aðgerð

1. Tryggja að aðkoma og hlutverk allra teymisaðila sé skýrt og skilgreint.
2. Tryggja aðgengi að læknum með þekkingu og færni í líknarmeðferð.
3. Aðgangur skipuleggjenda heimahjúkrunar að fjölbreyttum fagstéttum, s.s. sálfræðingi, félagsráðgjafa, lyfjafræðingi, næringarfræðingi eftir því sem þurfa þykir.

Mælanleg markmið

1. Skilgreint þverfaglegt teymi um almenna líknarmeðferð innan stöðvar /stofnunar, sem gengur þvert á deildir þess
2. Þjónusta læknis með þekkingu á líknarmeðferð er til staðar ef á þarf að halda
3. Samsetning fagstétta í teyminu

Ártal

2021-2025

3. Fólkið í forgrunni

Áhersla í heilbrigðisstefnu er lögð á:

Mannauð og gott og öruggt starfsumhverfi – Mikilvægi þess að tryggja mönnun heilbrigðisþjónustunnar með vel menntuðu, hæfu og áhugasömu fólki.

3.1 Líknarmeðferð hluti af námsskrá í námi fagstétta

Aðgerð

1. Gera úttekt á námi fagstétta og kortleggja umfang kennslu í líknarmeðferð.
2. Gera áætlun um þá þekkingu sem þarf að vera til staðar í samvinnu við menntastofnanir.
3. Tryggja kennslustöðu í læknisfræði og hjúkrunarfræði um líknarmeðferð.

Mælanleg markmið

1. Skýrsla um niðurstöðu
2. Áætlun liggur fyrir
3. Kennslustöður til staðar í a.m.k. læknis- og hjúkrunarfræði

Ártal

2021-2025

3.2 Líknarmiðstöðvar miðli þekkingu til fagstétta

Aðgerð

1. Útbúa fræðsluefni sem er aðgengilegt fagfólki hvar sem er, hluti af símenntun starfsfólks.
2. Skýrt aðgengi fagfólks um land allt að ráðgjöf og sérfræðiþekkingu.
3. Þjófða læknum í sérfræðinámi upp á sérhæfð námskeið/námsdvöl á sérhæfða líknardeild.

Mælanleg markmið

1. Fræðsluefni liggur fyrir og er aðgengilegt (á rafrænu formi) öllu fagfólki sem á því þarf að halda.
2. Upplýsingar um faglega tengiliði liggja fyrir á heimasíðum eða rafrænum gáttum s.s. netföng, sími, tími þjónustu o.fl.
3. Námsleið í boði og námsmat skilgreint. Mögulega valnámskeið

Ártal

2021-2023

3.3 Efla sérþekkingu fagfólks sem starfar á hjúkrunarheimilum og þeirra sem veita líknarmeðferð á heimilum fólks

Aðgerð

1. Regluleg fræðsla frá líknarmiðstöð með möguleika á miðlun í gegnum fjarfundi.
2. Fagfólki standi til boða námskeið í líknarmeðferð frá líknarmiðstöð.
3. Uppbygging tengiliðanets á hjúkrunarheimilum og í heimahjúkrun sem hefur ábyrgð á almennri líknarmeðferð og tryggir fræðslu og símenntun starfsfólks.

Mælanleg markmið

1. Fjöldi þátttakenda, hlutfall eininga/stofnana sem þegið hafa fræðslu
2. Hlutfall starfsfólks sem sækir námskeið á hverjum stað
3. Ábyrgðaraðili tilnefndur á hverri starfsstöð/stofnun. Fagfólk sýni fram á þekkingu á almennri líknarmeðferð og viti hvert það eigi að leita með ráðgjöf.

Ártal

2021-2022

4. Virkir notendur

Áhersla í heilbrigðisstefnu er lögð á:

Leiðir til að efla heilsulæsi fólks og auðvelda því að velja þjónustu við hæfi með greiðum aðgangi að upplýsingum – Hagnýtingu upplýsinga – tækninnar til að veita landsmönnum upplýsingar, þjónustu og leiðsögn um heilbrigðiskerfið.

4.1 Auka þekkingu og efla skilning almennings á tilgangi og eðli líknarmedferðar /lífslokamedferðar

Aðgerð

1. Greinaskrif, viðburðir, samstarf við hagsmunahópa og aðstandendafélög
2. Fræðsluefni fyrir almenning aðgengilegt á Heilsuveru
3. Lífsskrá aðgengileg í Heilsuveru

Mælanleg markmið

1. Huglægt mat á viðhorfi almennings
2. Fræðsluefni fyrir hendi á Heilsuveru
3. Lífsskrá í Heilsuveru

Ártal

2021-2022

4.2 Virkja stuðnings- og eftirlitsnet í kringum sjúkling og fjölskyldu hans í heimaþjónustu

Aðgerð

1. Kortlagning stuðningsnets órjúfanlegur hluti af líknarþjónustu með þjálu skapalóni í Sögukerfinu þar sem hlutverk hvers og eins er skilgreint.
2. Sérstakur stuðningur við fjölskyldur og umönnunaraðila inna fjölskyldna þannig að þeim verði boðið upp á fjölskyldufundi og sértækan stuðning.
3. Nýta vettvangsliða í eftirliti og við mat á sjúklingi þar sem við á og styrkja umgjörð í kringum vettvangsliða á svæðinu. Fræðsla og þjálfun.

Mælanleg markmið

1. Fjölskyldutré og aðrir stuðningsaðilar skilgreindir í Sögukerfinu.
2. Þjónustukönnun meðal aðstandenda
3. Verklag til staðar ásamt skýrum leiðbeiningum og tengiliðaupplýsingum. Tryggja góða skráningu og mat á árangri.

Ártal

2021-2022

4.3 Tryggja reglulegt samtal um meðferðarmarkmið og meðferðarstig til þess að draga fram lífsgildi sjúklings, óskir hans og markmið meðferðar**Aðgerð**

1. Skilgreina verklag og skráningu um meðferðarsamtal og meðferðarmarkmið.
2. Upplýsingar um vilja sjúklings aðgengilegar öllum viðbragðs- og umönnunaraðilum með Lífsskrá í Heilsuveru og meðferðarstig skráðar í snjókornið í Sögukerfinu.

Mælanleg markmið

1. Aðgengilegt gæðaskjal til staðar á öllum starfsstöðvum
2. Rafræn lífsskrá og meðferðartakmarkanir aðgengilegar og útfylltar í Sögukerfinu.

Ártal

2021-2022

5. Skilvirk þjónustukaup

Áhersla í heilbrigðisstefnu er lögð á:

Kaup hins opinbera á heilbrigðisþjónustu – Fjármögnunarkerfi sem stuðla að gæðum og hagkvæmni veittrar þjónustu – Greiðsluþátttöku sjúklinga.

5.1 Að sérhæfð líknarmeðferð standi öllum sjúklingahópum til boða

Aðgerð

1. Skilgreina sjúklingahópa og meta þörfina
2. Gera áætlun og kostnaðarmat um sérhæfða líknarmeðferð

Mælanleg markmið

1. Áætlun liggur fyrir
2. Áætlun liggur fyrir

Ártal

2021-2022

5.2 Að útbúa líknarrými í tengslum við hjúkrunar- eða sjúkrarými fyrir sjúklinga í heimaþjónustu um allt land

Aðgerð

1. Innleiða staðlaða lýsingu á aðbúnaði og eiginleikum rýmis (tillaga á bls. 42 í skýrslu um framtíðarskipan líknarþjónustu á Íslandi).
2. Endurskoða kröfulýsingu fyrir hjúkrunarheimili hvað varðar rekstur á líknarrýmum.
3. Setja viðmið um innlagnir í líknarrými á hverjum stað.
4. Koma á fót almennum líknarrýmum í öllum heilbrigðisumdæmum. Fjöldi skal miðast við þörf á hverjum stað.

Mælanleg markmið

1. Stöðluð lýsing til staðar
2. Kostnaðarmat um líknarrými liggur fyrir. Mat á fjölda rýma í hverju umdæmi.
3. Innlagnarviðmið liggur fyrir
4. Fjöldi líknarrýma í heilbrigðisumdæmum

Ártal

2021-2025

6. Gæði í fyrirrúmi

Áhersla í heilbrigðisstefnu er lögð á:

Gæði og öryggi – Þróun gæðavísa sem sýna árangur þjónustunnar – Gæðaáætlun landlæknisembættisins – Hvernig auka má gæði og öryggi heilbrigðisþjónustunnar.

6.1 Bætt skráning og staðlað verklag um líknarmeðferð

Aðgerð

1. Að líknarmiðstöðvar hafi forgöngu um samræmda skráningu í Sögu hvað varðar almenna og sérhæfða líknarmeðferð.
2. Líknarmiðstöðvar útbúa matstæki sem nýtist við almenna líknarmeðferð á heilbrigðisstofnunum, í heimahjúkrun og á hjúkrunarheimilum.
3. Útbúa fyrirmynd að lyfjaskríni og innleiða notkun þess á landsvísu.
4. Útbúa almennt verklag um sorgarvinnu og eftirfylgd við syrgjendur eftir andlát.

Mælanleg markmið

1. Gæðaskjöl til staðar
2. Matstæki til staðar
3. Lyfjaskrín með leiðbeiningum stendur þeim til boða sem kjósa að nýta sér það.
4. Líknarmiðstöðvar hafa forgöngu um slíkt verklag í samvinnu við aðra aðila þjónustunnar sem veita almenna líknarmeðferð.

Ártal

2021-2022

6.2 Tryggja gæði líknarþjónustu á hjúkrunarheimilum

Aðgerð

1. Útbúa staðlaða verkferla um almenna líknarmeðferð og meta reglulega ánægju skjólstæðinga og aðstandenda með þjónustuna.
2. Embætti landlæknis hafi eftirlit með að unnið sé skv. klínískum verkferlum/leiðbeiningum.
3. Setja viðmið um mönnun í líknarmeðferð.
4. Tilgreina matskvarða um færni starfsfólks í veitingu almennrar líknarmeðferðar.
5. Innleiða notkun lyfjaskríns við lok lífs.
6. Innleiða samræmda skráningu í Sögu um líknarmeðferð.

Mælanleg markmið

1. Skilgreindir verkferlar til staðar, þjónustukannanir

2. Að mat á gæðum líknarmeðferðar sé hluti af eftirliti EL með þjónustuveitendum.
3. Viðmið til staðar á hverjum stað.
4. Færnimat sem hluti af starfslýsingu og hæfniskröfum fyrirbyggjandi.
5. Fjöldi hjúkrunarheimila sem nýta sér lyfjaskrín við lok lífs.
6. Reglulegar úttektir stjórnenda hjúkrunarheimila á rafrænni skráningu.

Ártal

2021-2024

6.3 Tryggja gæði líknarmeðferðar í heimaþjónustu

Aðgerð

1. Útbúa staðlaða verkferla í kringum þá almennu líknarþjónustu sem veita á á hverjum stað og meta reglulega ánægju skjólstæðinga og aðstandenda með þjónustuna.
2. Embætti landlæknis hafi eftirlit með að unnið sé skv. klínískum verkferlum.
3. Setja viðmið um sólarhrings mönnun í líknarþjónustu.
4. Tilgreina matskvarða um færni starfsfólks í veitingu almennrar líknarmeðferðar.
5. Innleiða notkun lyfjaskríns við lok lífs.
6. Innleiða samræmda skráningu í Sögu um líknarmeðferð og tryggja lesaðgang allra þjónustuveitenda að upplýsingum sjúklings á sameiginlegri tímalínu þrátt fyrir skráningu í mismunandi kerfi.

Mælanleg markmið

1. Skilgreindir verkferlar til staðar, þjónustukannanir.
2. Að mat á gæðum líknarmeðferðar sé hluti af eftirliti EL með þjónustuveitendum.
3. Viðmið til staðar á hverjum stað.
4. Færnimat sem hluti af starfslýsingu og hæfniskröfum.
5. Fjöldi heilsugæsla ásamt Heimaþjónustu Reykjavíkur sem nýta sér lyfjaskrín við lok lífs.
6. Reglulegar úttektir stjórnenda í heimahjúkrun á rafrænni skráningu um líknarmeðferð.

Ártal

2021-2024

7. Hugsað til framtíðar

Áhersla í heilbrigðisstefnu er lögð á:

Vísindi, menntun og nýsköpun og margvísleg tækifæri á sviði heilbrigðisvísinda – Mikilvægi þess að menntun heilbrigðisstétta taki mið af íslenskum aðstæðum – Að ný tækni, ný lyf og nýsköpun á sviði heilbrigðisþjónustu sé metin og innleidd á kerfisbundinn hátt.

7.1 Bæta menntun fagfólks í upplýsingatækni og þjálfun í notkun fjarheilbrigðisþjónustu

Aðgerð

1. Koma þekkingu á fjarheilbrigðisþjónustu og upplýsingatækni inn í nám fagstétta.

Mælanleg markmið

1. Fjarheilbrigðisþjónusta hluti af námsskrá í námi fagstétta

Ártal

2021-2025

7.2 Stuðningsmeðferð í heimaþjónustu

Aðgerð

1. Koma á fót sérstakri stuðningsmeðferð í samvinnu við félagsþjónustu sem veitir fyrirbyggjandi þjónustu og markvissa þjálfun í afmarkaðan tíma, oft í tengslum við útskrift af sjúkrahúsi.

Mælanleg markmið

1. Stuðningsteymi til staðar við allar heilsugæslustöðvar og hjá Heimaþjónustu Reykjavíkur

Ártal

2021-2025

7.3 Markviss nýting fjarheilbrigðisþjónustu og velferðartækni í veitingu líknarþjónustu á öllum stigum

Aðgerð

1. Innleiða skjáheimsóknir í heimaþjónustu samhliða hefðbundnum heimsóknum.

2. Koma á og nýta fjarfundarbúnað til greiningar, eftirlits og ráðgjafar („konsúlt“) milli heilbrigðisstarfsfólks og/eða stofnana við rúmbeð eða á heimili sjúklings (á einnig við um hjúkrunarheimili).
3. Nýta rafrænar heilbrigðislausnir til fjölskyldufunda.

Mælanleg markmið

1. Hlutfall skjáheimsókna af heildarfjölda heimsókna til sjúklings.
2. Fjöldi tilvika þar sem fjarfundarbúnaður er nýttur.
3. Fjölskyldufundir milli heilbrigðisstarfsfólks og aðstandenda verði alltaf mögulegir í fjarfundi.

Ártal

2021

